

# Voie vélos, piétons, rollers : La voie douce de la Payre

● Facile

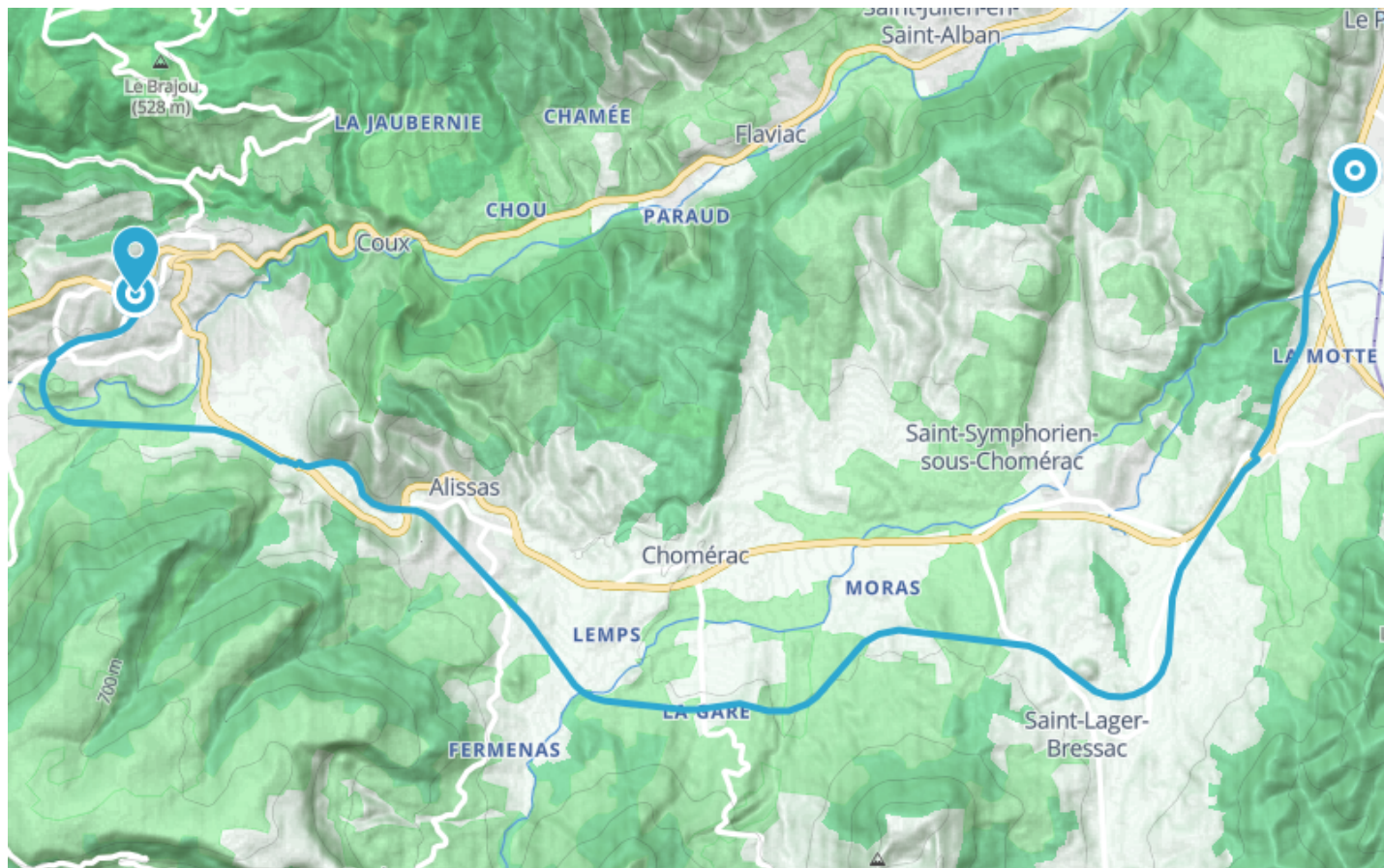
🚲 À vélo

🕒 1 h 36 min

↔️ 19.8 km

📍 **Départ** 342 Rue Jean Ferrat  
07250, Le Pouzin

📍 **Arrivée** Boulevard de Bésignolles  
07000, Privas



## Descriptif

Une seconde vie pour cette ancienne ligne ferroviaire !

Initialement créée en 1861, la voie ferrée le Pouzin/Privas fut la première ligne de chemin de fer mise en service en Ardèche.

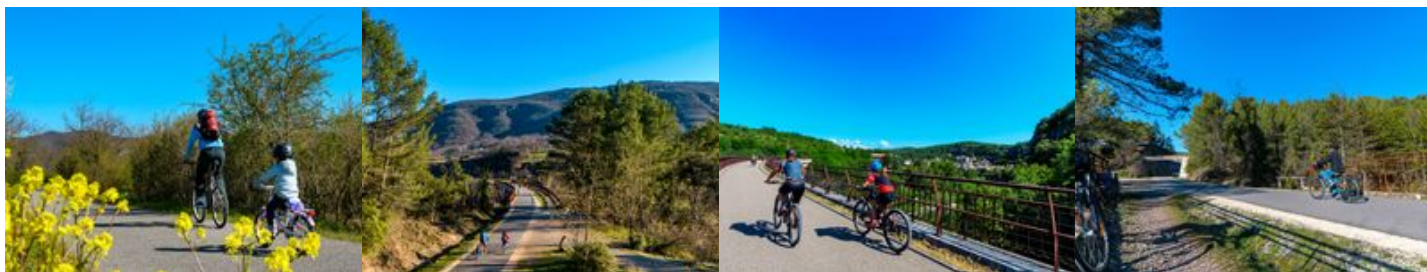
A cette époque l'Ardèche figurait parmi les 1er départements industriels de France... elle permettait le transport du minerai de fer extrait dans les mines du bassin de Privas.

Réservée au transport de voyageurs dans les années 1910, puis à nouveau utilisée pour le transport de productions locales, elle ferme définitivement en 1994.

Cette ancienne voie possède de nombreux ouvrages intéressants : tunnels, viaducs, ponts, passerelles, ouvrages hydrauliques... ce patrimoine laissé à l'abandon depuis ces dernières décennies a nécessité des travaux conséquents.

Aujourd'hui, ce sont plus de 20km connectés directement à la ViaRhôna depuis Le Pouzin jusqu'à Privas.

Un espace en voie verte réservé à la circulation de véhicules non motorisés (promeneurs, VTT, VTC, rollers...) en toute sécurité.



**Agence Développement Touristique de l'Ardèche**

Pôle Bésignoles, 6 Rte des Mines, 07000 Privas

+33475640466

<https://www.ardèche-guide.com>



Retrouvez ce parcours et bien d'autres  
sur l'application mobile Loopi - balades & GPS

